

## MANUAL DE ESPECIFICACIONES TÉCNICAS Y DE INSTALACION PARA DECK

**ATENCIÓN:** La garantía del producto sólo es válida cuando la instalación se realiza de la forma recomendada en este instructivo, y con personal especializado.

Componentes:

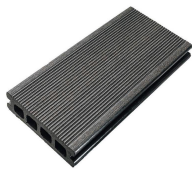


Tabla deck 140x25mm



Travesaño 50x30mm



Angulo 40X30mm



Separador



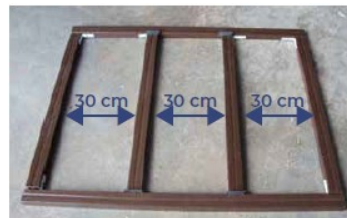
Tornillo inoxidable

**Importante:** Las tablas no deben ser instaladas directamente sobre piso. Es obligación la instalación sobre los travesaños de apoyo.

**Advertencia:** Los travesaños deben estar siempre instalados sobre una superficie plana y nivelada.

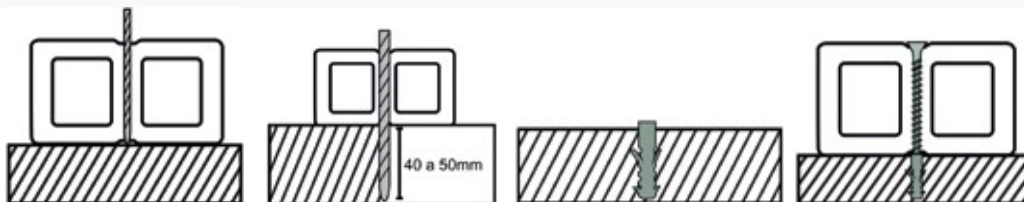
### 1) Distancia entre travesaños:

Respetar siempre el espacio recomendado de no más de 30cm entre travesaños



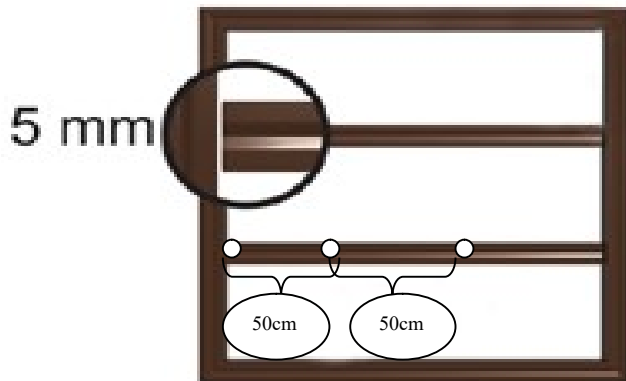
### 2) Fijación de travesaños:

Posicionar el travesaño donde será colocado. Agujerear en el centro de la misma. Con una broca número 8 para hormigón, aprovechando la marca del hoyo anterior (sin el travesaño), perforación de 40 a 50mm. Colocar la broca y sujetar el travesaño al piso.



**3) Distancias entre sujeción:**

La distancia entre agujeros para sujetar los travesaños no debe superar los 50cm, colocando el primer tornillo al inicio del travesaño. Dejar siempre de 3 a 5mm de separación para la dilatación entre travesaños o paredes.



**4) Anclaje:**

La primera tabla de deck debe tener un tornillo de fijación al travesaño directamente. La fijación debe ser preferentemente en la mitad de la tabla, y no debe ser más de un tornillo para que la misma pueda dilatar. De esta forma al expandir y contraer la tabla retornara a su posición original.



Management System  
ISO 9001:2015



www.tuv.com  
ID 9105062716

**Oficina Comercial**

Alvarez Jonte 2656 –  
Capital Federal  
C1416EXY – República  
Argentina  
Tel/Fax: (54-11) 4582-  
3737  
[info@steelplastic.com.ar](mailto:info@steelplastic.com.ar)

**Fábrica y  
Administración**

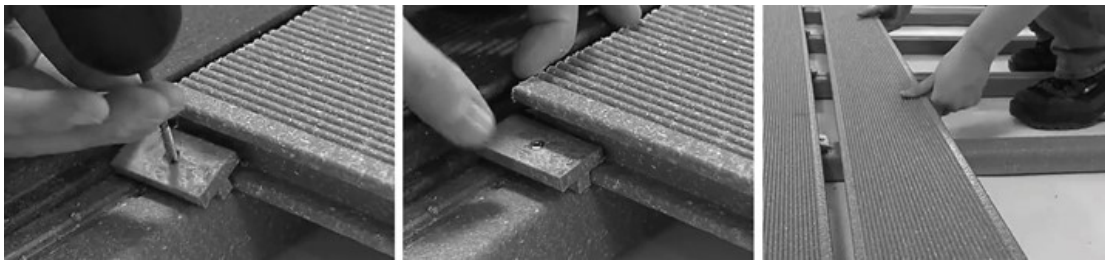
Descartes 3551 – Parque  
Industrial Tortuguitas  
B1667AYC – Provincia de  
Bs. As. – Rep. Argentina  
Tel/Fax (54-02320) 49-  
6000 (rotativas)  
[www.steelplastic.com.ar](http://www.steelplastic.com.ar)



Perfiles Plásticos por Extrusión

### 5) Fijación:

Todas las tablas de deck tienen que ser fijadas por medio de separador en todo encuentro con la vigueta. No debe haber un travesaño con vigueta sin separador y su respectivo tornillo.



No juntar las tablas en los empalmes, dejar de 3 a 5mm entre las mismas donde se produce la unión de tablas. En ese sitio tiene que tener doble travesaño para que cada tabla tenga sujeción independiente.



**Recomendación:** El deck necesita espacio para dilatar entre tablas. Dejar siempre de 3 a 5mm de espacio en los empalmes entre tablas, y en las paredes.



Management System  
ISO 9001:2015



www.tuv.com  
ID 9105062716

#### Oficina Comercial

Alvarez Jonte 2656 –  
Capital Federal  
C1416EXY – República  
Argentina  
Tel/Fax: (54-11) 4582-  
3737  
[info@steelplastic.com.ar](mailto:info@steelplastic.com.ar)

#### Fábrica y Administración

Descartes 3551 – Parque  
Industrial Tortuguitas  
B1667AYC – Provincia de  
Bs. As. – Rep. Argentina  
Tel/Fax (54-02320) 49-  
6000 (rotativas)  
[www.steelplastic.com.ar](http://www.steelplastic.com.ar)



## Perfiles Plásticos por Extrusión

Si la tabla final del deck no permite la fijación del separador porque está cerca de la pared, sugerimos fijar un tornillo en la pared a 12mm de altura del travesaño como se muestra en la imagen.



Después de fijar el tornillo a la pared como se muestra arriba, ajuste la tabla a la altura del tornillo para que quede sujeto y pueda dilatar.

### ALMACENAMIENTO:

Las tablas de deck y los travesaños deben ser almacenadas en superficie plana para que no se doblen.

### CONSERVACION:

Para limpieza usar agua y jabón neutro.

Se recomienda al menos 2 veces al año limpiar la superficie usando una máquina de agua a presión.

No utilizar para la conservación y limpieza productos a base de solventes.

### TERMINACION:

La materia prima utilizada en la fabricación está compuesta de polímeros y madera.

La característica del producto es la rusticidad de las piezas por lo tanto es normal que las piezas tengan diferencias aparentes.

### **IMPORTANTE:**

Es responsabilidad del profesional que ejecute la obra efectuar la terminaciones finas de las piezas.

Tenga en cuenta que la garantía del producto está sujeta a las recomendaciones de este instructivo.

Las piezas son de libre mantenimiento siempre que se conserve en su estado original de fabricación.



Management  
System  
ISO 9001:2015



www.tuv.com  
ID 9105062716

### Oficina Comercial

Alvarez Jonte 2656 –  
Capital Federal  
C1416EXY – República  
Argentina  
Tel/Fax: (54-11) 4582-  
3737  
[info@steelplastic.com.ar](mailto:info@steelplastic.com.ar)

### Fábrica y Administración

Descartes 3551 – Parque  
Industrial Tortuguitas  
B1667AYC – Provincia de  
Bs. As. – Rep. Argentina  
Tel/Fax (54-02320) 49-  
6000 (rotativas)  
[www.steelplastic.com.ar](http://www.steelplastic.com.ar)

## Certificado de Garantía

La garantía del producto por 90 días es contra defectos de fabricación a partir de la fecha de entrega del producto.

Es de fundamental importancia que se cumplan las instrucciones del manual, proporcionando una funcionalidad adecuada al producto.

Garantía por cinco años desde el momento de su compra contra defectos de ataques de hongos o plagas (bacterias y termitas).

Esta garantía contractual cubre únicamente los productos a base de madera plastificados, excluyendo los accesorios de plástico, los sujetadores metálicos, las colas y cualquier material con otra composición.

Este certificado NO cubre la instalación, remoción, reinstalación, variación de color o tonos del producto nuevos en comparación con los productos antiguos.

Esta garantía exclusiva a los productos, siempre que la solicitud de garantía vaya acompañada de los siguientes documentos:

- Factura de Venta;
- Declaración explicativa del defecto;

### No existe derecho a garantía en las siguientes situaciones:

- Decoloración o variación de color o tono del producto;
- Manchas o decoloración de cualquier tipo;
- Deformación del material por cualquier motivo;
- Arañazos o marcas en las piezas;
- Daños, roturas o astillas en el material (si el material se entrega dañado, la entrega debe ser denegada en el acto por el destinatario);
- Deterioro del material por uso de productos corrosivos, a base de solventes de limpieza o cualquier otro producto no especificado en el Manual de Especificaciones Técnicas;
- Exposición a temperaturas altas o extremas (superiores a 45oC o inferiores a 0oC).



Management  
System  
ISO 9001:2015



www.tuv.com  
ID 9105062716

#### Oficina Comercial

Alvarez Jonte 2656 –  
Capital Federal  
C1416EXY – República  
Argentina  
Tel/Fax: (54-11) 4582-  
3737  
[info@steelplastic.com.ar](mailto:info@steelplastic.com.ar)

#### Fábrica y Administración

Descartes 3551 – Parque  
Industrial Tortuguitas  
B1667AYC – Provincia de  
Bs. As. – Rep. Argentina  
Tel/Fax (54-02320) 49-  
6000 (rotativas)  
[www.steelplastic.com.ar](http://www.steelplastic.com.ar)